

練馬区関町北五丁目において**(株)タカラレーベンとの共同事業による新築戸建住宅分譲を開始**

グリーン・コミュニティの実現を目指し国内外でメガソーラー発電所の開発に注力する日本アジアグループ株式会社(コード:3751、本社:東京都千代田区、代表取締役会長兼社長:山下 哲生、以下「日本アジアグループ」)傘下の国際ランド&ディベロップメント株式会社(本社:東京都千代田区、代表取締役社長:金丸 直幹、以下「国際L&D」)は、このたび東京都練馬区関町北五丁目において、国際L&Dが土地売主、株式会社タカラレーベン(本社:東京都新宿区、代表取締役社長:島田 和一、以下「タカラレーベン」)が、建物売主・施工・販売を担う、共同事業方式での新築戸建住宅の分譲「(仮称)練馬区関町北五丁目プロジェクト」が始動しました。

立地は、西武新宿線「武蔵関」駅から徒歩9分の第一種低層住宅地域の閑静な住宅街で、通学区の小学校まで徒歩1分、中学校まで徒歩3分、幼稚園や保育園、都立高校も徒歩10分圏内にある文教エリアです。今回販売する計画戸数は27戸で、各住戸の敷地面積が30坪超・カースペース完備、通風・採光を考慮した居住性を確保しつつ、ルーフバルコニー、スカイテラス、ロフトなど一邸ごとに個性を持たせたプランバリエーションを有しています。また、スケールメリットを活かした街並み形成にも十分配慮し、季節感をより感じられるよう各宅地にシンボルツリー、ゲートツリーなどを植栽した、家族・暮らし・家・街をつなげる企画型住宅プロジェクトです。

国際L&Dは、練馬区内にて分譲戸建「スマートハウス桜台」「プリオール中村橋」「プリオール石神井公園」をすでに供給展開しており、本プロジェクトではタカラレーベンと協業のもと住まいづくりに対する考えを共有し、双方のノウハウを結集しました。

国際L&Dは、不動産事業に環境・太陽光発電事業を組み込んだ「グリーンプロパティ」サービスの提供を通じて、安全・安心で災害に強いまちづくり、地域社会やお客様の資産価値向上と環境価値の創出に取り組んでいます。

「(仮称)練馬区関町北五丁目プロジェクト」の特長

- ◆ 最寄駅の西武新宿線「武蔵関」駅から徒歩9分
- ◆ 西武新宿線「武蔵関」駅から「高田馬場」駅へ17分(19分)^{※1}
「西武新宿」駅へ20分(21分)^{※2}の好アクセス
- ◆ 周辺は低層一戸建て住宅を中心とする住宅地
- ◆ 学区校である小学校は徒歩1分、中学校は徒歩3分。徒歩10分圏内に保育園、幼稚園、都立高校がある文教エリア
- ◆ 徒歩10分圏内に生活利便施設が揃う
- ◆ 敷地30坪超・カーポート完備
- ◆ ルーフバルコニー、ロフト、屋根裏収納など個性溢れるプランバリエーション

- ※1〔日中時〕西武新宿線各駅停車利用、「上石神井」駅より西武新宿線急行に乗り換え
〔通勤時〕西武新宿線準急利用
- ※2〔日中時〕西武新宿線各駅停車利用、「上石神井」駅より西武新宿線急行に乗り換え
〔通勤時〕西武新宿線準急利用
- ※ 掲載の所要時間は日中平時〔 〕内は通勤時〕のもので、時間帯により異なります。
乗り換え、待ち時間は含まれておりません。

■（仮称）練馬区関町北五丁目プロジェクト計画概要

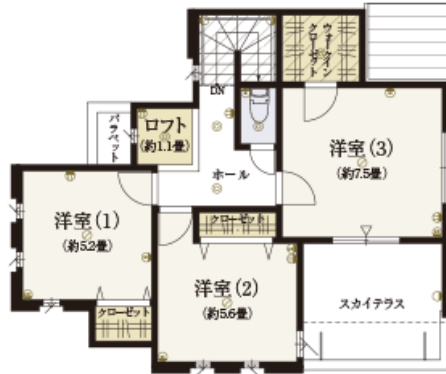
所在地	東京都練馬区関町北五丁目 316 番 26 ほか(地番)
交通	西武新宿線「武蔵関」駅(北口)徒歩9分
販売計画戸数	27 戸
間取り	3LDK+S・4LDK
敷地面積	100.04 ㎡~137.17 ㎡
建物完成予定時期	平成 27 年2月(27 戸)
販売時期	平成 26 年9月下旬予定
土地売主	国際ランド&ディベロップメント株式会社
建物売主・施工・販売	株式会社タカラレーベン

■現地案内図

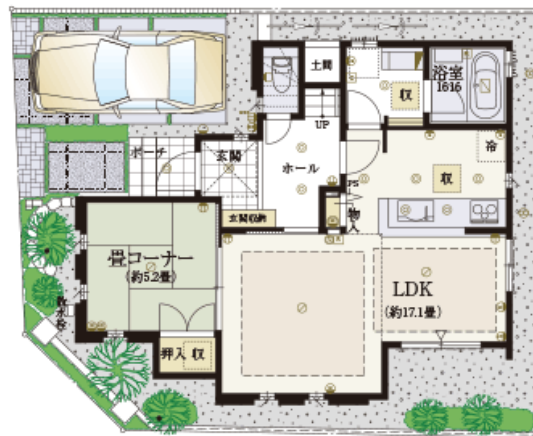


■間取り

5号棟 敷地面積 約31.46坪(104.03㎡) 延床面積 約30.65坪(101.33㎡) ■1階床面積/54.91㎡(約16.61坪) ■2階床面積/46.42㎡(約14.04坪)



2階平面図



1階平面図



【日本アジアグループ株式会社について】 <http://www.japanasiagroup.jp/>

日本アジアグループ株式会社は、日本と世界の確かな未来のために、人と地球に優しいまちづくり「グリーン・コミュニティ」の実現を目指しています。

生活や経済活動を支える新たな社会インフラとしての空間情報の整備・構築、利活用を提供する「空間情報コンサルティング事業」、低炭素で防災機能を強化したエコタウン開発を推進し、環境価値の創出と資産価値の向上を実現する「グリーンプロパティ事業」、自然エネルギーの普及を後押しする太陽光発電所開発を企画から資金調達・建設・管理運営まで一貫して行う「グリーンエネルギー事業」の3つの技術サービスと、産業と社会の発展に資本を供給する「ファイナンシャルサービス事業」が緊密に連携・サポートすることで、国内からアジア、海外まで幅広く事業を展開しています。

【名称】 日本アジアグループ株式会社(持株会社)

【上場市場】 東京証券取引所マザーズ(コード:3751)

【本社所在地】 〒102-0085 東京都千代田区六番町2番地

【資本金】 38億92百万円

【従業員数】 2,947人(連結)(2014年3月末現在)

【子会社数】 79社(2014年3月末現在)

【国際ランド&ディベロップメント株式会社について】 <http://www.kld.co.jp/>

国際ランド&ディベロップメント株式会社は、その前身である国際航業株式会社の不動産事業部門として1947年の創業以来、67年間にわたり不動産の開発・運営管理、環境対策、住宅供給などの事業を国内外で実施してきました。

近年は、従来の不動産サービスに加え、再生可能エネルギーの活用、省エネ・蓄エネといったエネルギーソリューションサービスを提供し、低炭素社会の実現に向けた総合的な取り組みを「グリーンプロパティ」と定義しサービスを拡大しています。

特に再生可能エネルギー活用分野においては、太陽光発電システム導入のシステムインテグレーターとして、オーナーや事業主の立場にたった総括的な視点から、設計・調達・工事(EPC)・運営管理(O&M)の業務をワンストップで提供しています。

【名称】 国際ランド&ディベロップメント株式会社

【本社所在地】 〒102-0085 東京都千代田区六番町2番地

【資本金】 1億円

【業務内容】 不動産開発・賃貸、不動産・建設コンサルティング・設計・工事
アセットマネジメント・プロパティマネジメント
太陽光発電の導入支援・EPC・O&M、エネルギーソリューション

【事業に関するお問い合わせ先】

国際ランド&ディベロップメント株式会社 企画部

TEL 03-3262-6091 URL: <http://www.kld.co.jp/>

【報道関係からのお問い合わせ先】

日本アジアグループ株式会社 コーポレート・コミュニケーション部 : 船橋

TEL: 03-3288-5704 e-mail: press@japanasiagroup.jp URL: <http://www.japanasiagroup.jp/>