

## 国際ランド&ディベロップメント、埼玉県羽生市において 太陽光発電所(2箇所)のEPCを受託

グリーン・コミュニティの実現を目指す日本アジアグループ傘下の国際ランド&ディベロップメント株式会社(本社:東京都千代田区、代表取締役社長:金丸 直幹、以下「国際L&D」)は、堀川産業株式会社(本社:埼玉県草加市、代表取締役社長:堀川 雅治)が、埼玉県羽生市新田および下村君の事業用地で太陽光発電事業を行うにあたり、同社よりEPC(設計・調達・工事)事業者としての発注を受け、このたび発電所の建設を開始いたしました。

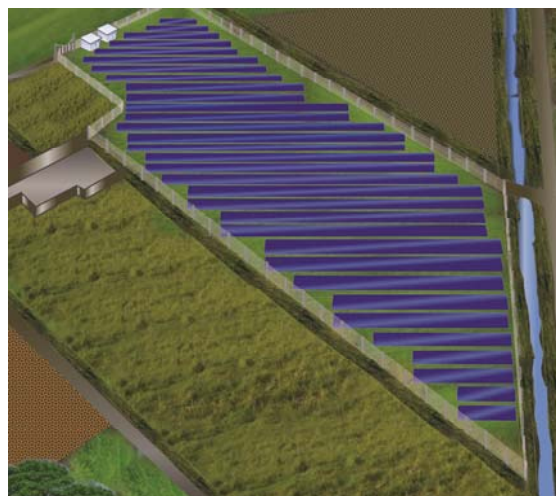
本事業は、埼玉県羽生市の市有地2箇所を堀川産業様が賃借し、合計約18,000㎡の敷地に出力約1.4MW(一般家庭の約430世帯分相当※)の太陽光発電施設を設置するものです。事業主である堀川産業様は、LPガスの製造販売事業を展開しており、近年、エネルギー事業の一環として太陽光発電事業へ参入されています。国際L&Dは、EPC事業者としての実績と土地活用提案のノウハウを提供し、本事業の推進に協力してまいりました。また国際L&Dは昨年度、羽生市内において自社が開発した太陽光発電施設を羽生市に賃貸する事業を実施しており、同市内において3箇所の太陽光発電事業に関与することになりました。

国際L&Dは、不動産事業に環境・太陽光発電事業を組み込んだ「グリーンプロパティ」サービスの提供を通じて、安全・安心で災害に強いまちづくり、地域社会やお客様の資産価値向上と環境価値の創出に取り組んでいます。

※住宅に設置する太陽光発電システムの平均設置容量:3.0~3.5Kw(当社調べ)

### ■ (仮称)堀川産業(株)羽生市太陽光発電所(2箇所)計画概要

所在地	埼玉県羽生市下村君 埼玉県羽生市新田
事業主	堀川産業株式会社
設計・施工	国際ランド&ディベロップメント株式会社
敷地面積	合計 約 18,000 ㎡
想定出力	合計 約 1.4MW
パネル枚数	合計 5,632 枚
パネルメーカー	東芝製(両発電所とも)
稼働時期	下村君:2014年10月(予定) 新田:2014年12月(予定)



完成予想イメージ(羽生市新田)

**【国際ランド&ディベロップメント株式会社について】 <http://www.kld.co.jp/>**

---

国際ランド&ディベロップメント株式会社は、その前身である国際航業株式会社の不動産事業部門として1947年の創業以来、67年間にわたり不動産の開発・運営管理、環境対策、住宅供給などの事業を国内外で実施してきました。

近年は、従来の不動産サービスに加え、再生可能エネルギーの活用、省エネ・蓄エネといったエネルギーソリューションサービスを提供し、低炭素社会の実現に向けた総合的な取り組みを「グリーンプロパティ」と定義しサービスを拡大しています。

特に再生可能エネルギー活用分野においては、太陽光発電システム導入のシステムインテグレーターとして、オーナーや事業主の立場にたった総括的な視点から、設計・調達・工事(EPC)・運営管理(O&M)の業務をワンストップで提供しています。

**【名 称】** 国際ランド&ディベロップメント株式会社

**【本社所在地】** 〒102-0085 東京都千代田区六番町2番地

**【資 本 金】** 1億円

**【業 務 内 容】** 不動産開発・賃貸、不動産・建設コンサルティング・設計・工事  
アセットマネジメント・プロパティマネジメント  
太陽光発電の導入支援・EPC・O&M、エネルギーソリューション

---

**【事業に関するお問合せ先】**

国際ランド&ディベロップメント株式会社 企画部 TEL 03-3262-6091 URL: <http://www.kld.co.jp/>