

- News Release -

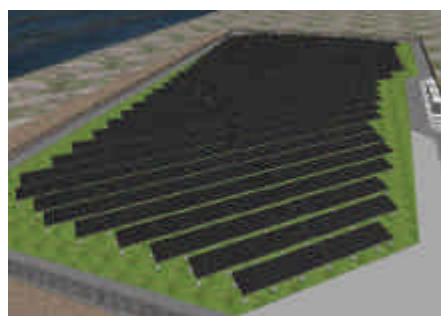
各 位

2012年 7月 24日  
日本アジアグループ株式会社

**香川県坂出市にて坂出ソーラーウェイ (2MW) 建設がスタート**  
～ 日照量豊富な瀬戸内の塩田跡地で、未来のエネルギーづくりがはじまります～

グリーン・コミュニティの実現を目指し、国内外でメガソーラー発電所の開発に注力する日本アジアグループ株式会社 (コード:3751、本社:東京都千代田区、代表取締役社長:呉 文 繡、以下「日本アジアグループ」)は、このたび、香川県坂出市に総社塩産株式会社が所有する塩田跡地を活用したメガソーラー発電所、坂出ソーラーウェイの建設をスタートします。

今回建設する坂出ソーラーウェイは、再生可能エネルギーの固定価格買取制度施行後、グループ初のメガソーラー発電所となり、瀬戸内海に面した塩田跡地に太陽光パネルを配置する、出力 2MW (2000kW)、一般家庭の約 600世帯 1 に相当する規模の太陽光発電所になります。総事業費は約 6億円を見込み、発電した電力は四国電力に売電する予定です。本年 10月初旬の竣工を目指します。人間の知恵と工夫と努力の結晶である塩作りによって発展してきた坂出市において、その塩田跡地から未来のエネルギー作りがいよいよスタートします。



坂出ソーラーウェイ 完成予定図

日本アジアグループは、欧州 4 カ国 (ドイツ、イタリア、スペイン、チェコ)で 25カ所、60MW のほか、国内では宮崎県都農町で 1MW 級、群馬県館林市で 500kW 級の太陽光発電所の開発、運営を行っています。国内外におけるその地域の政策や特性を勘案した最適な太陽光発電所の開発や、その知見を活かした再生可能エネルギーに関するコンサルティングや地域活性化計画など低炭素社会の実現に向けた取り組みを推進しています。

今後は、これまでの実績により培った技術とノウハウを活用し、地域に密着した太陽光発電所の開発を行うとともに、坂出市および香川県、地域住民の方々と本施設を活用した地域づくり、まちづくりへの取り組みについて検討してまいりたいと考えています。

坂出ソーラーウェイの計画概要

立 地 場 所	香川県坂出市林田町字洲鼻前 2851-44 他
地 目	雑種地、塩田
立 地 面 積	32,000m <sup>2</sup> 程度
出 力	約 2MW (約 2,000KW)
パ ネ ル 枚 数	約 13,000 枚
稼 動 開 始 時 期	2012 年 10 月初旬 (予定)



1 住宅に設置する太陽光発電システムの平均設置容量 3.0～3.5kW (当社調べ)

**日本アジアグループについて】**

日本アジアグループ株式会社は、2012年4月1日に国際航業ホールディングス株式会社を完全子会社化し、新たな体制へと移行しました。

生活や経済活動を支える新たな社会インフラとしての空間情報の整備・構築、利活用を提供する「空間情報コンサルティング事業」、低炭素で防災機能を強化したエコタウン開発を推進し、環境価値の創出と資産価値の向上を実現する「グリーンプロパティ事業」、自然エネルギーの普及を後押しする太陽光発電所開発を企画から資金調達・建設・管理運営まで一貫して行う「グリーンエネルギー事業」の3つの技術サービスと、産業と社会の発展に資本を供給する「ファイナンシャルサービス事業」が緊密に連携・サポートすることで、国内からアジア、海外まで幅広く事業を展開しています。

日本アジアグループは、日本と世界の確かな未来のために、人と地球に優しいまちづくり「グリーン・コミュニティ」の実現を目指しています。

- 【**名 称**】 日本アジアグループ株式会社 (持株会社)  
**【上 場 市 場】** 東京証券取引所マザーズ (コード 3751)  
**【体社所在地】** 〒100-0005 東京都千代田区丸の内二丁目 3番 2号  
**【資 本 金】** 38 億円  
**【従 業 員 数】** 2,754 人 (連結) (2012 年 4 月末現在)  
**【子 会 社 数】** 69 社 (2012 年 4 月末現在)

**< 参考 >**

日本アジアグループでは再生可能エネルギー全量買取制度に伴い、下記の案件に着手しております。

	発電所名称	発電規模	スケジュール
1	宮崎都農第1発電所 (宮崎ソーラーウェイ)	0.05MW	2010年3月竣工
2	宮崎都農第2発電所 (宮崎ソーラーウェイ)	1.0MW	2011年3月竣工
3	群馬館林太陽光発電所 (館林ソーラーパーク)	0.5MW	2011年9月竣工
4	香川坂出太陽光発電所 (坂出ソーラーウェイ)	2MW	2012年10月初旬竣工予定
5	北海道釧路星が浦太陽光発電所	2MW	2012年8月着工予定
6	北海道釧路音別太陽光発電所	1MW	2012年8月着工予定
7	北海道中札内太陽光発電所	2MW	2012年8月着工予定
8	北海道幕別太陽光発電所	1MW	2012年8月着工予定
9	北海道本別太陽光発電所	1MW	2012年8月着工予定
10	岡山浅口太陽光発電所	2MW	2012年12月着工予定
11	熊本上天草太陽光発電所	1MW	2012年12月着工予定
	合計	13.55MW	

**【お問い合わせ先】**

日本アジアグループ株式会社

経営企画本部コーポレート・コミュニケーション部 : 鈴木

TEL 03-3288-5704 e-mail [press@kkc.co.jp](mailto:press@kkc.co.jp) URL <http://www.japanasiagroup.jp/>